

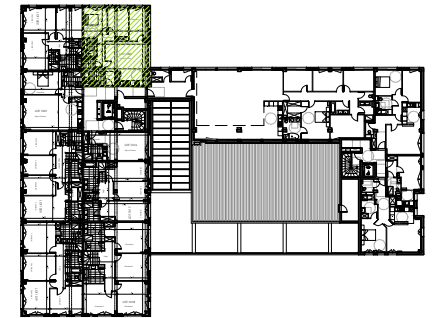
Belle Rive

30, boulevard Belle Rive
92500 RUEIL MALMAISON

LOT 1023

2e étage

4 pièces



Entrée + Rangement	3.5m ²
Dégagement	5.9m ²
SdE	3.9m ²
WC	2.3m ²
Séjour/Cuisine	28.6m ²
SdB	5.9m ²
Chambre 1	11.8m ²
Chambre 2	10.9m ²
Chambre 3	10.8m ²

SURFACE TOTALE HABITABLE = 83.6m²

21 juillet 2014

Indice



LOFT DESIGN

IMMOBILIER