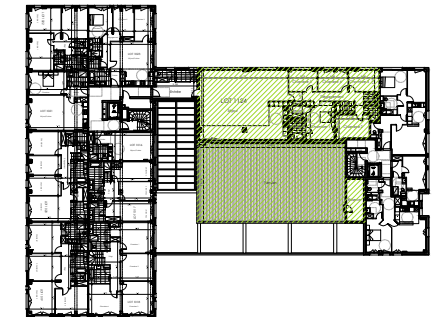


# Belle Rive

30, boulevard Belle Rive  
92500 RUEIL MALMAISON

## LOT 1124

2e étage  
6 pièces



Entrée	12.8m <sup>2</sup>
Dégagement	13.8m <sup>2</sup>
WC1	3.2m <sup>2</sup>
Buanderie	4.1m <sup>2</sup>
Séjour	93.9m <sup>2</sup>
Cuisine	12.3m <sup>2</sup>
Chambre 1	18.5m <sup>2</sup>
Dressing	4.8m <sup>2</sup>
SdB/WC	6.2m <sup>2</sup>
Chambre 2	13.7m <sup>2</sup>
Chambre 3	11.2m <sup>2</sup>
Chambre 4	11.1m <sup>2</sup>
Chambre 5	10.6m <sup>2</sup>
WC2	2.4m <sup>2</sup>
SdB	4.3m <sup>2</sup>
SdE	4.3m <sup>2</sup>
Réserve	12.8m <sup>2</sup>

**SURFACE TOTALE HABITABLE = 240.0m<sup>2</sup>**

terrasse plain-pied	197.8m <sup>2</sup>
solarium	201.4m <sup>2</sup>

**SURFACE TOTALE PRIVATIVE = 639.2m<sup>2</sup>**

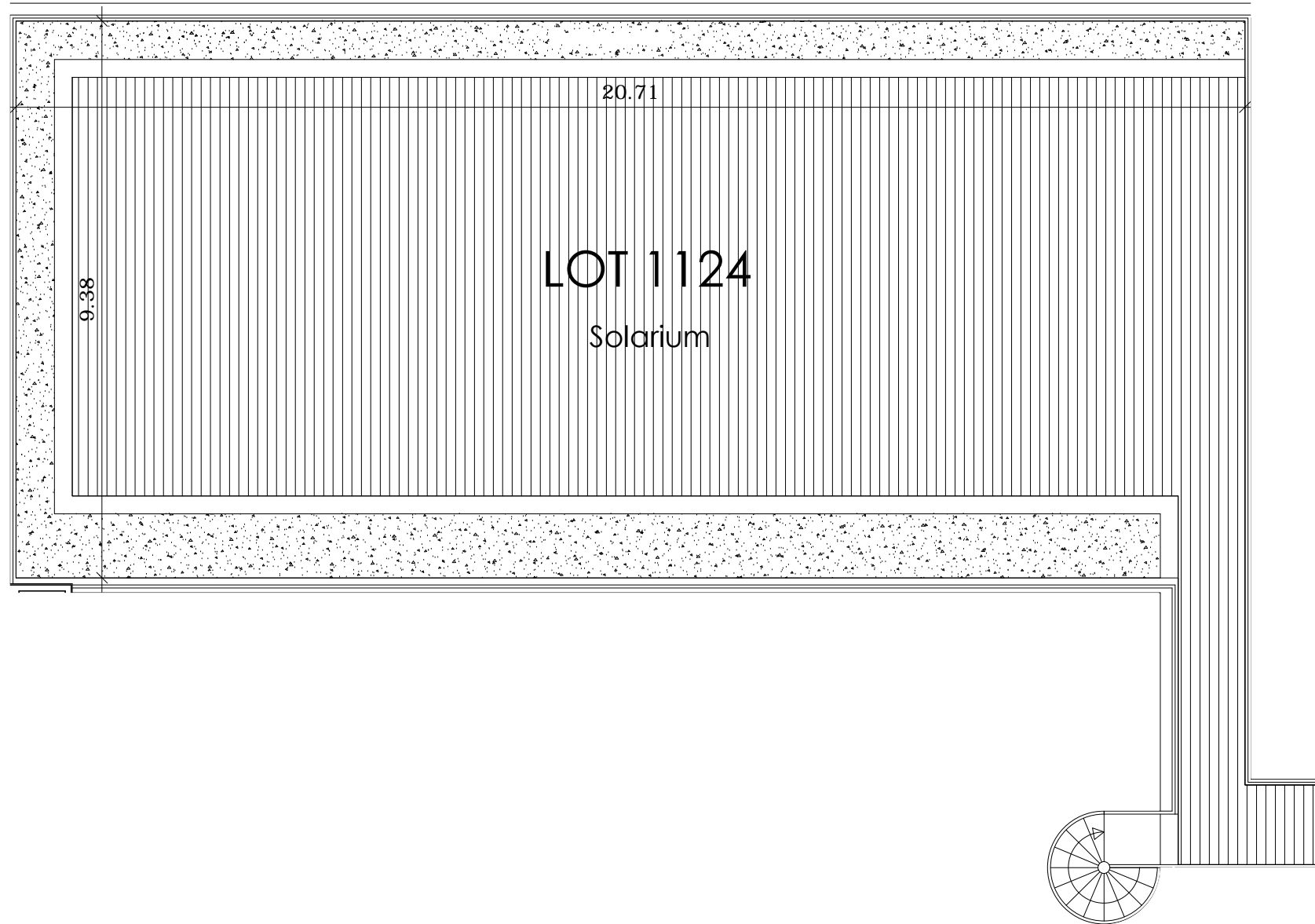
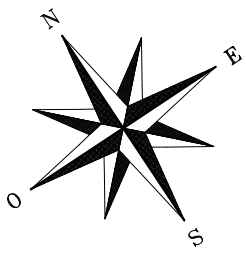
21 juillet 2014

Indice



**LOFT DESIGN**

IMMOBILIER

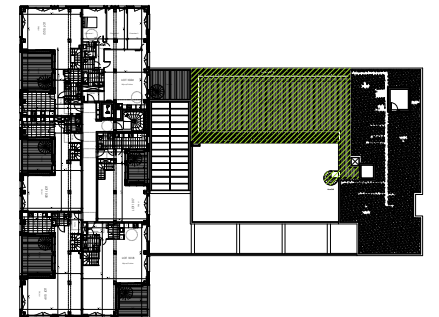


# Belle Rive

30, boulevard Belle Rive  
92500 RUEIL MALMAISON

## LOT 1124

2e étage  
6 pièces



Entrée	12.8m <sup>2</sup>
Dégagement	13.8m <sup>2</sup>
WC1	3.2m <sup>2</sup>
Buanderie	4.1m <sup>2</sup>
Séjour	93.9m <sup>2</sup>
Cuisine	12.3m <sup>2</sup>
Chambre 1	18.5m <sup>2</sup>
Dressing	4.8m <sup>2</sup>
SdB/WC	6.2m <sup>2</sup>
Chambre 2	13.7m <sup>2</sup>
Chambre 3	11.2m <sup>2</sup>
Chambre 4	11.1m <sup>2</sup>
Chambre 5	10.6m <sup>2</sup>
WC2	2.4m <sup>2</sup>
SdB	4.3m <sup>2</sup>
SdE	4.3m <sup>2</sup>
Réserve	12.8m <sup>2</sup>

**SURFACE TOTALE HABITABLE = 240.0m<sup>2</sup>**

terrasse plain-pied	197.8m <sup>2</sup>
solarium	201.4m <sup>2</sup>

**SURFACE TOTALE PRIVATIVE = 639.2m<sup>2</sup>**

21 juillet 2014

Indice



**LOFT DESIGN**

IMMOBILIER