

4.03 : Cotes mesurées par le cabinet Barrere-Dufau les 12 et 19 janvier 2016

**NOTA:**  
 DES MODIFICATIONS SONT SUSCEPTIBLES D'ETRE APPORTEES A CE PLAN EN FONCTION DES NECESSITES TECHNIQUES DE LA REALISATION, TANT EN CE QUI CONCERNE LES DIMENSIONS LIBRES, QUE L'EQUIPEMENT LA POSITION ET LES DIMENSIONS DU DOUBLAGE THERMIQUE ET/OU ACOUSTIQUE PEUVENT ETRE MODIFIEES. LES SURFACES INDIQUEES SONT APPROXIMATIVES. LES HAUTEURS SOUS PLAFOND ET CELLES D'ALLEGES OU DE SEUILS PEUVENT LEGEREMENT VARIER. LES RETOMBES, SOFFITES, FAUX-PLAFONDS, TRAPPES, DENIVELLES DE TERRAIN... AINSI QUE L'EMPLACEMENT ET LA NATURE DES EQUIPEMENTS NE SONT PAS TOUS FIGURES OU LE SONT A TITRE INDICATIF. LES SERVITUDES DE PASSAGE EVENTUELLEMENT NECESSAIRES POUR L'ENTRETIEN D'EQUIPEMENTS COMMUNS AINSI QUE LES CANALISATIONS NE SONT PAS INDIQUEES OU LE SONT A TITRE INDICATIF. LE SENS D'OUVERTURE DES OUVRANTS ET DES VOLETS BATTANTS ET/OU COULISSANTS EST REPRESENTE A TITRE INDICATIF ET RESTE AU CHOIX DE L'ARCHITECTE SEULES LES NOURICES NON SITUEES SOUS LES CHAUDIERES SONT INDIQUEES SUR LE PLAN DE VENTE. LEUR LOCALISATION RESTE NEANMOINS INDICATIVE ET POURRA ETRE MODIFIEE POUR DES CONTRAINTES TECHNIQUES.

### Appartement 202

Type: 3P

Niveau: R+2

#### Surfaces habitables (m<sup>2</sup>)

Entrée	4,4
WC	2,4
Sejour	28,7
Cuisine	7,8
Chambre 1	14,7
Chambre 2	10,3
SdB	4,6
Dégagement	4,3
<b>Total:</b>	<b>77,2</b>

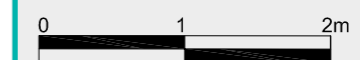
#### Surfaces extérieures (m<sup>2</sup>)

Balcon	1,8
--------	-----

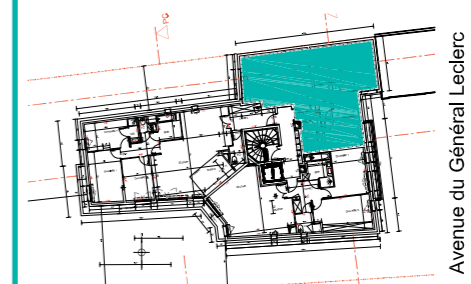
77,2 : Surfaces mesurées par le cabinet Barrere-Dufau les 12 et 19 janvier 2016

#### Legende

- TE Tableau électrique
- VR Volets roulants
- F Réfrigérateur
- LV Lave Vaisselle
- LL Lave Linge
- CU Cuisson
-  Soffites



#### Localisation dans l'immeuble



Plan de vente

Date: 22/02/2016