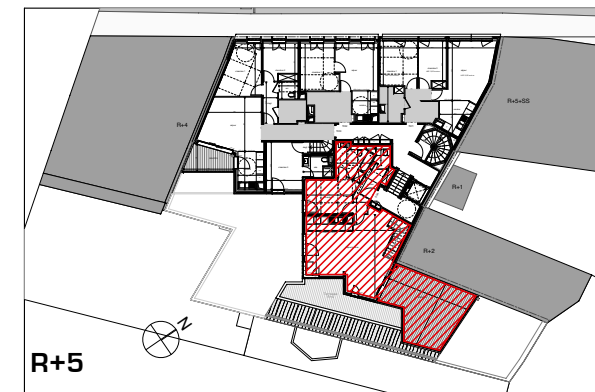


CONTRAST

ICADE PROMOTION
Millénaire 1
35, rue de la Gare
75168 PARIS cedex 19
Tél: 01 41 57 70 00



Logement n° : 504
Niveau : R+5
Type : 5 Pièces duplex

Surfaces habitables en m²

NOTE : Les surfaces des placards sont incluses dans celles des pièces attenantes.

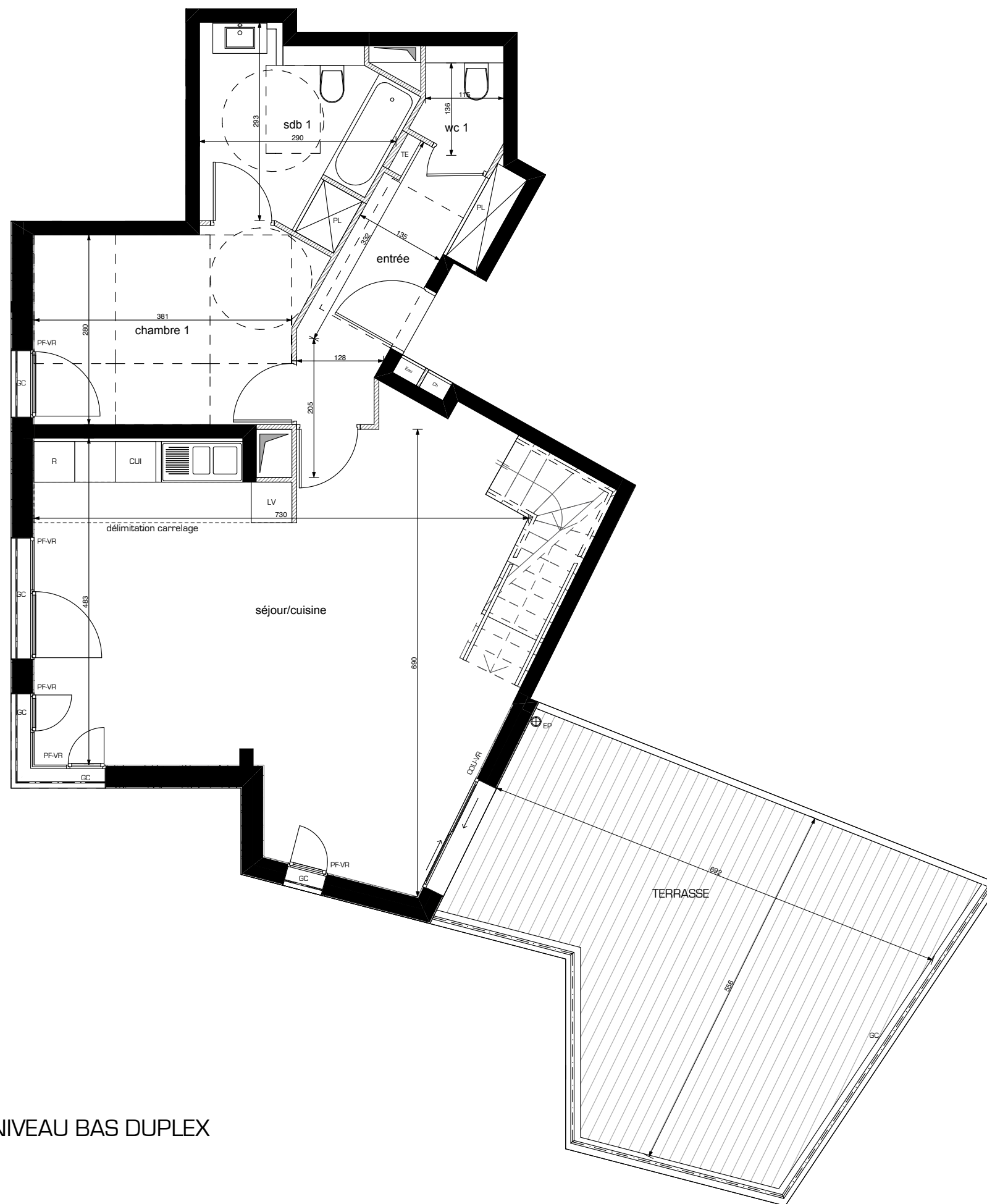
Entrée	6,42 m ²
Séjour/ cuisine	38,91 m ²
Chambre 1	11,23 m ²
Salle de bains 1	7,37 m ²
Wc 1	1,65 m ²
SURFACE HABITABLE R+5	65,58 m²
Palier/ bureau	14,56 m ²
Chambre 2	12,13 m ²
Chambre 3	10,01 m ²
Chambre 4	12,32 m ²
Salle de bains 2	3,66 m ²
Salle d'eau	4,34 m ²
Wc 2	1,15 m ²
Buanderie	2,74 m ²
Dressing	4,17 m ²
SURFACE HABITABLE R+6	65,08 m²
SURFACE TOTAL HABITABLE	130,66 m²
TERRASSE R+5	34,10 m ²
TERRASSE R+6	5,56 m ²
SURFACE TOTAL ANNEXES	39,66 m²
SURFACE TOTAL HABITABLE + ANNEXES	170,32 m²

VR: volet roulant	LL: lave linge	PL: placard
PF: porte-fenêtre	R: réfrigérateur	TE: tableau électrique
F: fenêtre	CU: cuisson	: soffite
LV: lave-vaisselle	GC: garde corps	COU: coulissant
EP: eaux pluviales		

Date: 20 Mai 2016 Indice: L

BROSSY&ASSOCIES ARCHITECTES
61 Avenue Philippe Auguste, 75011 PARIS **B&A**
Architectes

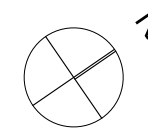
Nota : Des modifications sont susceptibles d'être apportées à ce plan en fonction des nécessités techniques et administratives lors de la réalisation, notamment pour les dimensions libres, positions des baies et équipements.
Les surfaces et les cotes données sont approximatives.
Les retombés, soffites, faux plafonds, emplacements des équipements sont figurés à titre indicatifs.
Les surfaces habitables sont conformes au décret du 23 mars 97 [art.4.1].



NIVEAU BAS DUPLEX

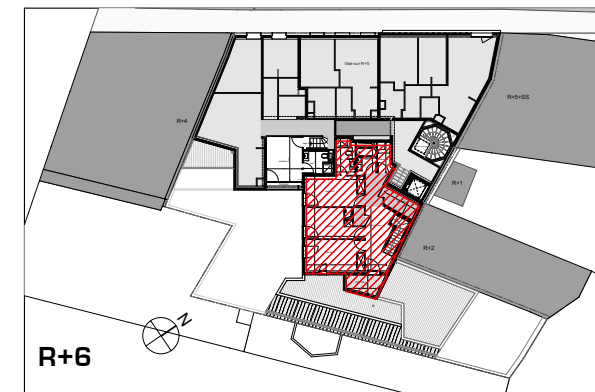
Pour l'acquéreur Pour ICADE Promotion





CONTRAST

ICADE PROMOTION
Millénaire 1
35, rue de la Gare
75168 PARIS cedex 19
Tél: 01 41 57 70 00



Logement n° : 504
Niveau : R+6
Type : 5 Pièces duplex

Surfaces habitables en m²

NOTE : Les surfaces des placards sont incluses dans celles des pièces attenantes.

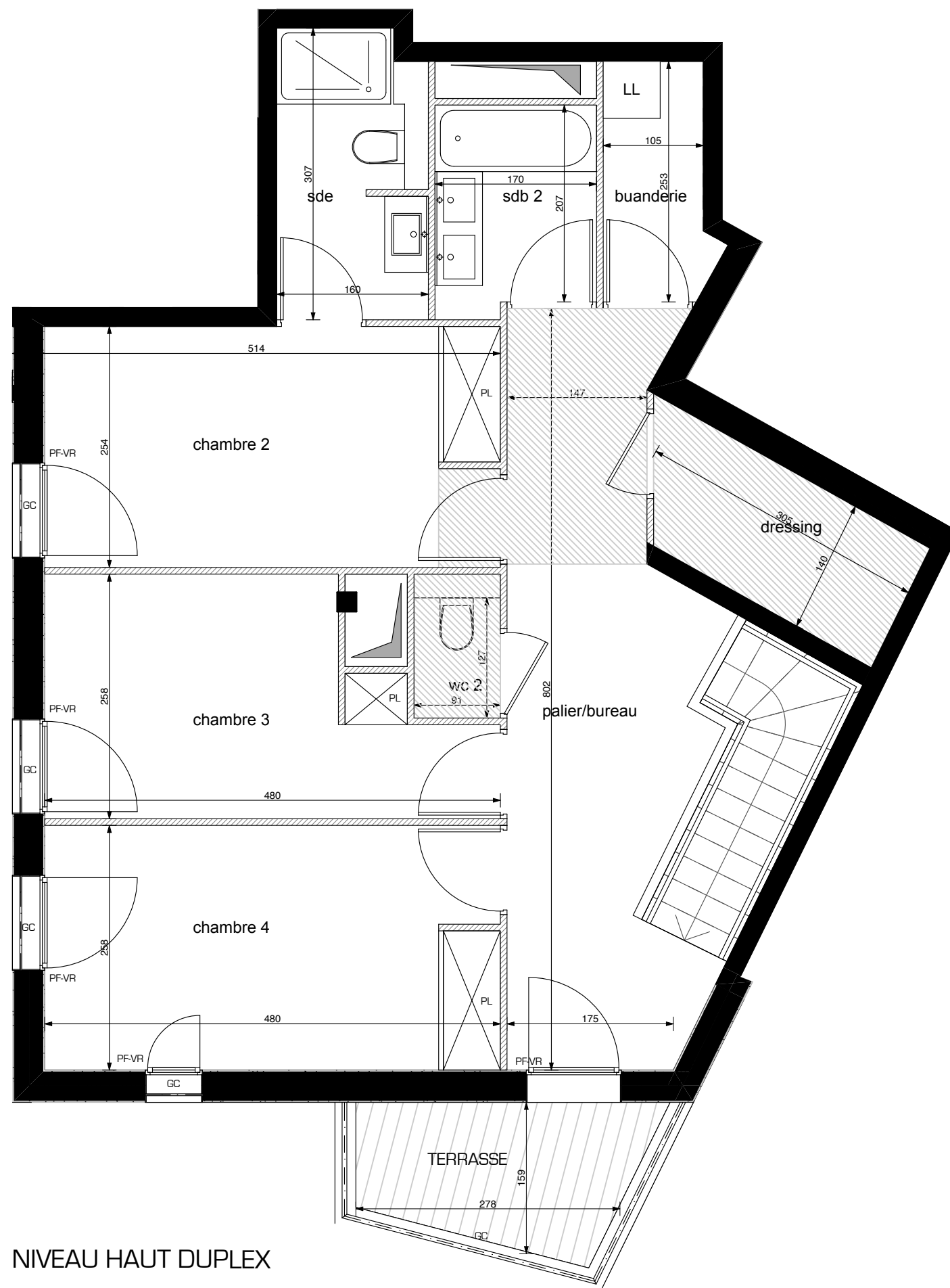
Entrée	6,42 m ²
Séjour / cuisine	38,91 m ²
Chambre 1	11,23 m ²
Salle de bains 1	7,37 m ²
Wc 1	1,65 m ²
SURFACE HABITABLE R+5	65,58 m²
Palier / bureau	14,56 m ²
Chambre 2	12,13 m ²
Chambre 3	10,01 m ²
Chambre 4	12,32 m ²
Salle de bains 2	3,66 m ²
Salle d'eau	4,34 m ²
Wc 2	1,15 m ²
Buanderie	2,74 m ²
Dressing	4,17 m ²
SURFACE HABITABLE R+6	65,08 m²
SURFACE TOTAL HABITABLE	130,66 m²
TERRASSE R+5	34,10 m ²
TERRASSE R+6	5,56 m ²
SURFACE TOTAL ANNEXES	39,66 m²
SURFACE TOTAL HABITABLE + ANNEXES	170,32 m²

VR: volet roulant	LL: lave linge	PL: placard
PF: porte-fenêtre	R: réfrigérateur	TE: tableau électrique
F: fenêtre	CU: cuisson	: soffite
LV: lave-vaisselle	GC: garde corps	COU: coulissant
EP: eaux pluviales		

Date: 20 Mai 2016 Indice: L

BROSSY&ASSOCIES ARCHITECTES **B&A**
Architectes
61 Avenue Philippe Auguste, 75011 PARIS

Nota : Des modifications sont susceptibles d'être apportées à ce plan en fonction des nécessités techniques et administratives lors de la réalisation, notamment pour les dimensions libres, positions des baies et équipements.
Les surfaces et les cotes données sont approximatives.
Les retombés, soffites, faux plafonds, emplacements des équipements sont figurés à titre indicatifs.
Les surfaces habitables sont conformes au décret du 23 mars 97 [art.4.1].



NIVEAU HAUT DUPLEX

Pour l'acquéreur Pour ICADE Promotion

